



Bauforum



Rheinland-Pfalz

Der städtische Marienkindergarten ist ein
ausgewähltes Kita-Projekt des

Bauforum Rheinland-Pfalz

www.bauforum.rlp.de

bauforum@fm.rlp.de

UNKEL STÄDTISCHER MARIENKINDERGARTEN

PROJEKTDATEN

NEUBAU + ERWEITERUNG

127 KITA-PLÄTZE
U2 PLÄTZE IN
VORBEREITUNG
21 U3-PLÄTZE

BAUZEIT

11 Monate

FERTIGSTELLUNG

Juli 2011

NETTOGRUNDFLÄCHE

266 m²

BAUKOSTEN

Gesamtkosten 945.000 €

KG 300: 455.000 €

KG 400: 130.000 €

KG 500: 81.000 €



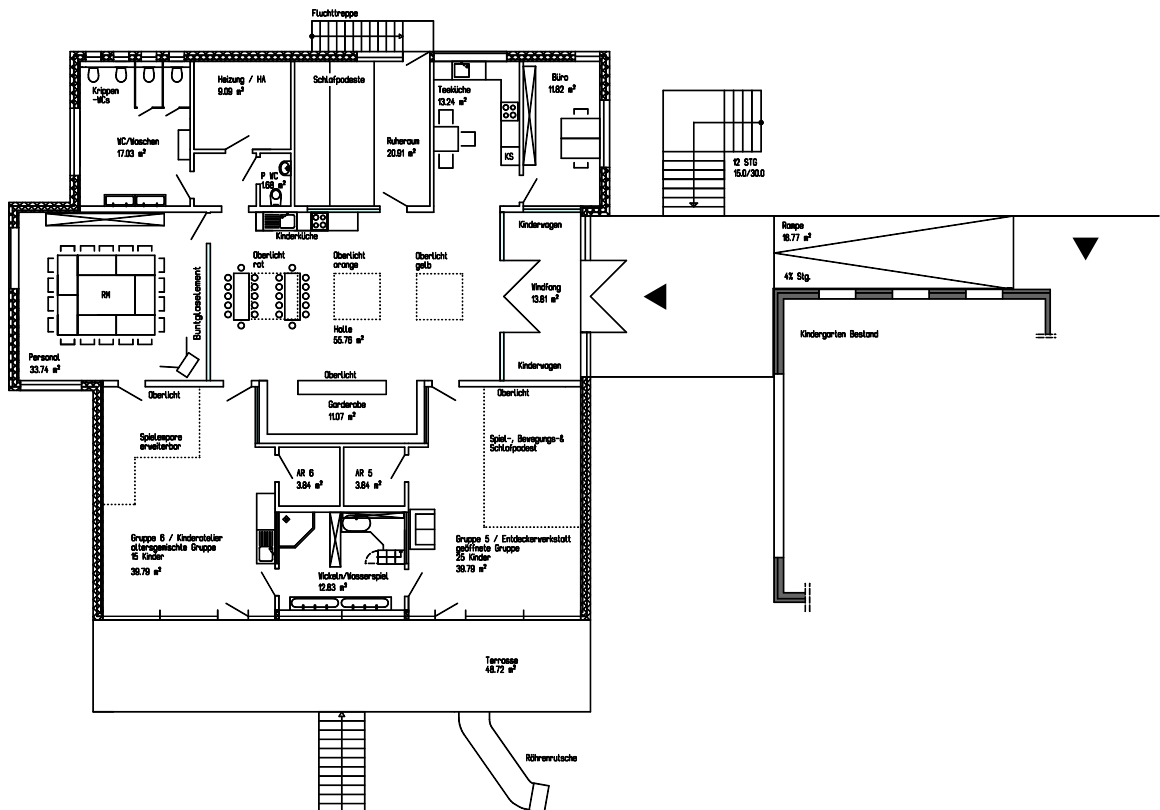
Gebäudeansicht Eingangsbereich

Der städtische Marienkindergarten ist Teil eines kleinen Bildungszenrums mit Grund- und Realschule. Das Erweiterungsgebäude vergrößert die vorhandene Einrichtung. Das neue Kita-Gebäude ist in Holzständerbauweise errichtet. Auf den Dachflächen sind Fotovoltaik-Anlagen montiert. Aufgrund der Lage in einem Überschwemmungsgebiet entschied man sich bei der Konzeption für eine Aufständerung. Die Anpassung an die Hochwassersituation erzeugte Mehrkosten in Höhe von rund 70.000 €. Über einen Steg ist der Neubau mit dem Bestandsgebäude verbunden. Herzstück des Gebäudes ist die zentrale Eingangs- und Aufenthaltshalle. Dieser Bereich wird als multifunktionaler Aufenthaltsraum genutzt. Besonders attraktiv ist der Raum durch eine integrierte Kinderküche. Zusammen mit der offen gestalteten Teeküche wird mitten im Gebäude eine Bistronutzung möglich. Ein besonderes Highlight ist die farbig gestaltete Glaswand zum Personalraum. Durch Glastüren und Verbindungsfenster gibt es interessante und praktische Blickbeziehungen. Mitarbeiterinnen und Mitarbeiter behalten mithilfe dieser Blickfenster jederzeit den Überblick

über das Geschehen sowie das Kommen und Gehen. Direkt im Eingangsbereich ist Platz für Kinderwagen. Auch sehr praktisch ist die Kombination von Gruppenräumen mit Wickelräumen. Neben dem Sanitärbereich mit Wasserspielrinne, liegen Ruheraum, Teeküche und Büro. Hervorzuheben ist die fröhliche Innenraumgestaltung mit ihrem durchgängigen Farbkonzept. Dieses setzt auf ein Spiel mit warmen, hellen Tönen. Durch die Lichtdurchlässigkeit strahlen die Farben und geben den Räumen eine einzigartige Atmosphäre. Das Farbquadrat, mal einzeln, mal im Mosaik, findet sich immer wieder. Dieses ausgeklügelte Farbkonzept dient der Orientierung und Kreativitätssteigerung. Das offene Konzept legt den Schwerpunkt auf kleinere Kinder und fördert als integrative Einrichtung derzeit fünf beeinträchtigte Kinder.



Lageplan (grau = Bestand), orange = Neubau/ Erweiterung)



Grundriss



Gebäudeansicht



Kinderküche



Außentreppe mit Hutsche



Kinderatelier



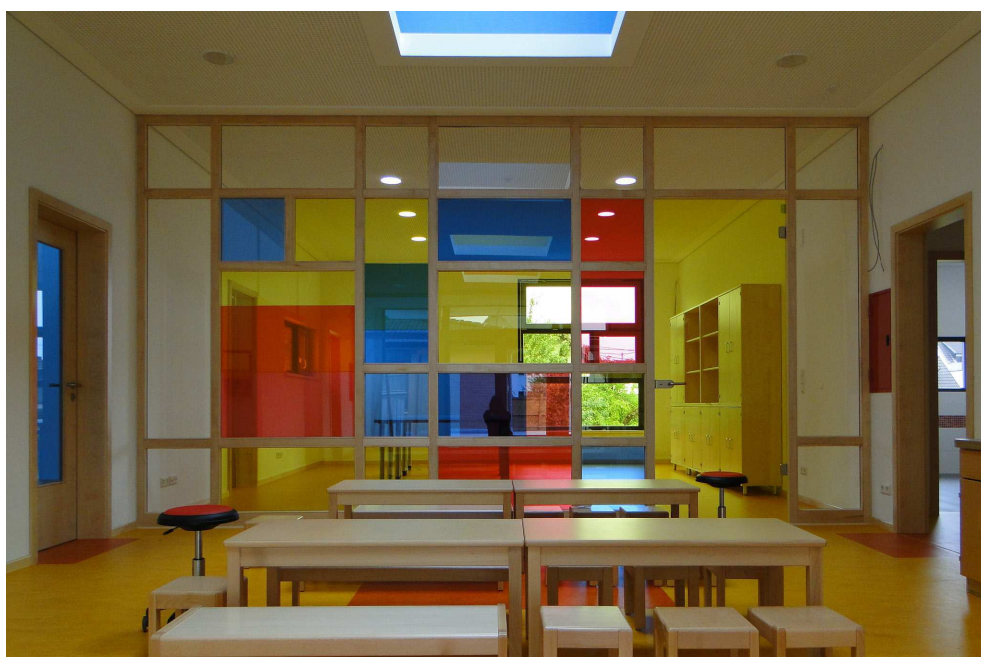
Wasserspielrinne



Zentrales Herzstück Garderobe



Schlafraum mit Podestern



Zentraler Bereich mit bunt gestalteter Innenwand

KONTAKTDATEN BAUHERR

VGV Unkel
Sonja Klewitz
Linzer Straße 4
53572 Unkel
Telefon 02224-1806-41

KONTAKTDATEN ARCHITEKT

P2 Architektur mit Energie
Dipl.-Ing. Freie Architektin
Silke Pesau
Backesweg 21
53572 Unkel
Telefon 02224/ 9897868
info@p2architektur.de



Bauforum
Rheinland-Pfalz

Der städtische Marienkindergarten ist ein
ausgewähltes Kita-Projekt des

Bauforum Rheinland-Pfalz
www.bauforum.rlp.de
bauforum@fm.rlp.de